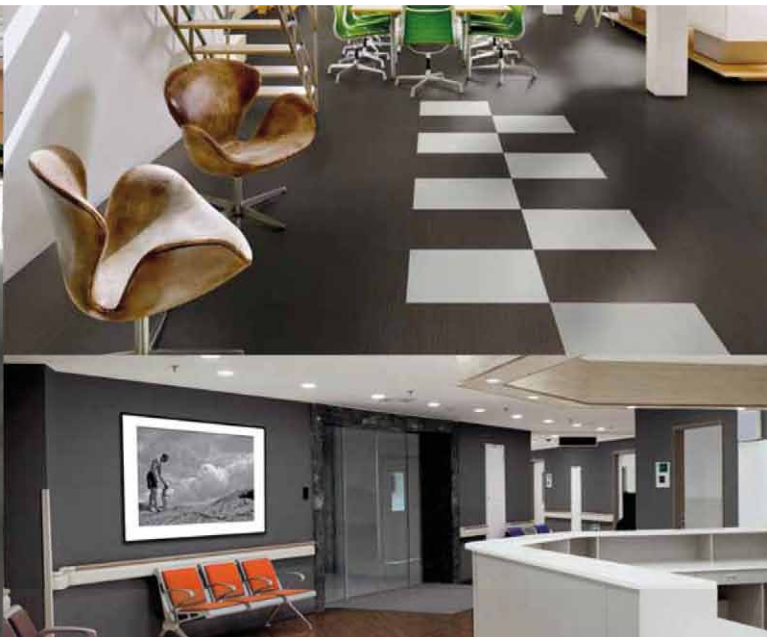


# UPOFLOOR<sup>®</sup> XPRESSION

**BEZ OBSAHU PVC**

EKOLOGICKÉ ELASTICKÉ PODLAHOVÉ KRYTINY V DÍLCÍCH



- Neobsahuje PVC, chlor a plastifikátory
- Neobsahuje ftaláty, halogeny a těžké kovy
- Vynikající odolnost vůči chemikáliím
- Odolný vůči bakteriím
- Antistatický
- Vysoce odolný vůči skvrnám
- Jednoduchá údržba, podlahu není potřeba voskovat
- Extrémní výdrž
- Obsahuje více než 38% recyklovatelných surovin
- Extrémně nízký obsah VOC sloučenin (organické těkavé sloučeniny)
- Přispívá k čistému a zdravému vnitřnímu ovzduší

## TECHNICKÁ DATA

**Produkt**

**LUXUSNÍ ELASTICKÉ PODLAHOVÉ KRYTINY V DÍLCÍCH, BEZ OBSAHU PVC**

**Oblast použití**

EN ISO 10874

23/34/43

**Standard produktu**

EN 14565

### TECHNICKÁ SPECIFIKACE

|                             |              |                             |
|-----------------------------|--------------|-----------------------------|
| <b>Tloušťka</b>             | EN ISO 24346 | 2.0 mm                      |
| <b>Váha</b>                 | EN ISO 23997 | 3400 g/m <sup>2</sup>       |
| <b>Rozměry</b>              | EN ISO 24342 | 101.6 x 914.4 mm            |
| Classic Wood                |              |                             |
| <b>Obsah balení</b>         |              | 2.78 m <sup>2</sup> (30 ks) |
| <b>Rozměry</b>              | EN ISO 24342 | 177.8 x 1219.2 mm           |
| Clean, Rustic, Graphic wood |              |                             |
| <b>Obsah balení</b>         |              | 4.33 m <sup>2</sup> (20 ks) |
| <b>Rozměry</b>              | EN ISO 24342 | 500 x 500 mm                |
| Moods, Stripes, Terra       |              |                             |
| <b>Obsah balení</b>         |              | 5.0 m <sup>2</sup> (20 ks)  |

### VLASTNOSTI PRODUKTU

| Testovaná vlastnost                  | Metoda                   | Výsledek testu   |
|--------------------------------------|--------------------------|--|
| <b>Ohnivzdornost</b>                 | EN13501-1                | Cfl – s1   |
| <b>Klasifikace vnitřního vzduchu</b> |                          | FloorScore, M1, Der Blaue Engel, Ü-sign, Austrian Ecolabel |
| <b>Odolnost bodového zatížení</b>    | EN ISO 24343-1           | < 0.05 mm  |
| <b>Rozměrová stabilita</b>           | EN 434 (6h 50 °C)        | < 0.2 %  |
| <b>Odolnost proti opotřebení</b>     | EN 660-2                 | Skupina T  |
| <b>Stálobarevnost</b>                | EN ISO 105-B02           | ≥6   |
| <b>Protiskluzová kategorie</b>       | EN 13893<br>DIN 51130    | DS (> 0,3)<br>R9   |
| <b>Pružnost</b>                      | EN ISO 24344<br>Method A | 40 mm  |
| <b>Antistatické vlastnosti</b>       | EN 1815                  | < 2 kV (antistatická)                                      |
| <b>Chemická odolnost</b>             | EN ISO 26987             | Excelentní   |
| <b>Podlahové vytápění</b>            |                          | Vhodná (max +28 °C)  |
| <b>Množení bakterií</b>              |                          | Nepodporuje  |

## CERTIFIKÁTY



by DSC Certified

